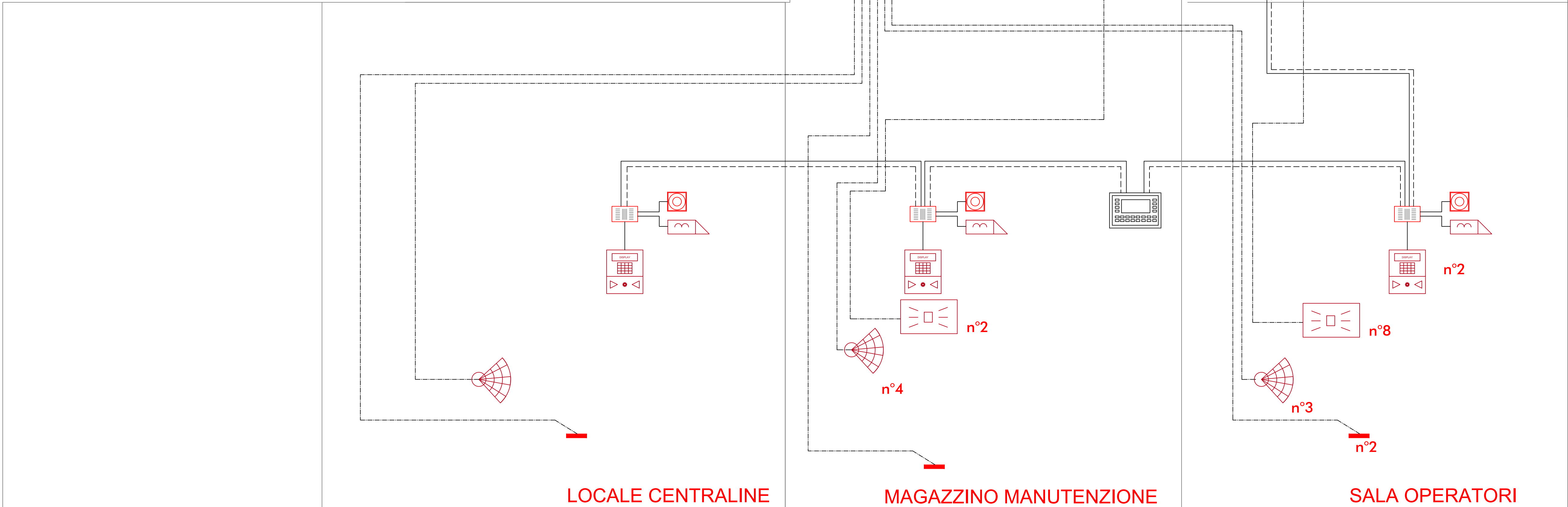


LEGENDA	
	SIRENA DA ESTERNO
	CENTRALE ANTINTRUSIONE COMPLETA DI: - SCHEDA DI RETE; - ALIMENTATORE; - SCHEDA RELÈ.
	CONTATTO MAGNETICO A TRIPLO BILANCIAMENTO
	RIVELATORE VOLUMETRICO A DOPPIA TECNOLOGIA (IR+MW)
	RIVELATORE VIBRAZIONE INERZIALE COMPLETO
	LETTORE PIN+PROX ANTIVANDALO CON TASTI RETROILLUMINATI
	SCHEDA DI INTERFACCIA WIEGAND 2IN/2OUT SU BUS INSTALLAZIONE IN CASSETTA IN PVC
	ELETTROSERRATURA
	PULSANTE PER APERTURA e/o INIBIZIONE
	TERMINALE CON DISPLAY
	ALIMENTATORE
	COLLEGAMENTO LINEA BUS IN CAVO RSR 485 4 FILI 2X1,5 mm²+ 2X1mm² TWISTATO E SCHERMATO
	COLLEGAMENTO AI TERMINALI CON CAVO SCHERMATO ANTIFIAMMO SEZIONE 2x0,75 + 4 X 0,22 mm²





Ferrovie Appulo Lucane

**PROGETTAZIONE DEFINITIVA PER POTENZIAMENTO TECNOLOGICO IN ACC-M/CTC-M DELLE LINEE AVIGLIANO C. - POTENZA INF. SCALO AVIGLIANO L. - GRAVINA**

**PROGETTO DEFINITIVO**

COMMITTENTE:

FERROVIE APPULO LUCANE

PROGETTISTA:

**MB PROGETTI**  
INGEGNERIA E SERVIZI PER SISTEMI FERROVIARI

Il Direttore Tecnico  
Ing. Domenico Valente



Titolo Elaborato:

**ANTINTRUSIONE  
POTENZA INFERIORE - SCHEMA FUNZIONALE IMPIANTO CAI -  
TRATTA AVIGLIANO CITTA' - GENZANO**

Tavola:	1/1	Codice:	BAS-AI-01-B-0	Data:	Giugno 2022	Scala:	N.A.
---------	-----	---------	---------------	-------	-------------	--------	------

REV.	DATA	DESCRIZIONE	REDATTO	VERIFICATO	APPROVATO
A	Giugno 2022	Prima Emissione	F.Taricotti	F.Rau	D. Valente